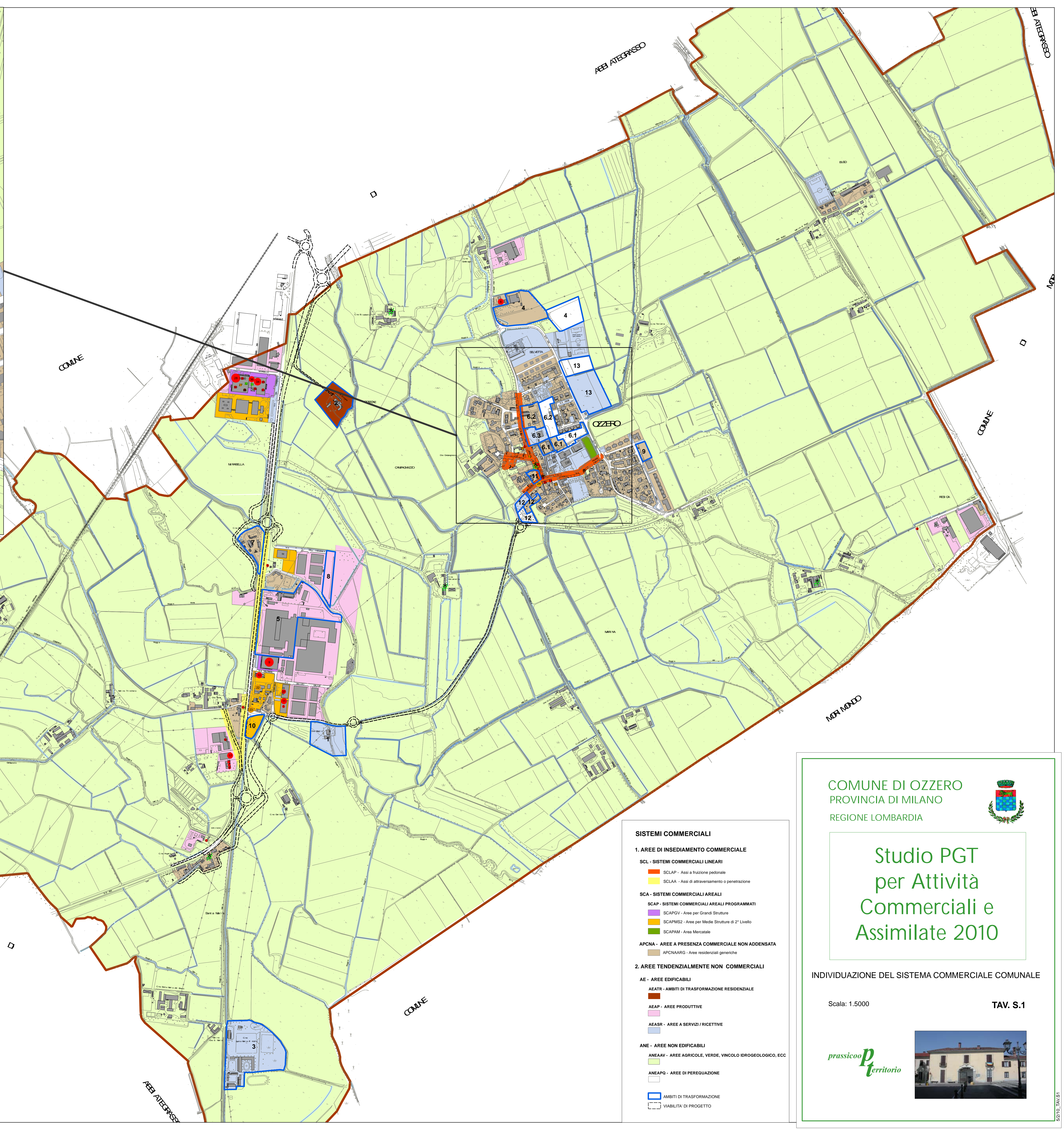


scala 1:1.700

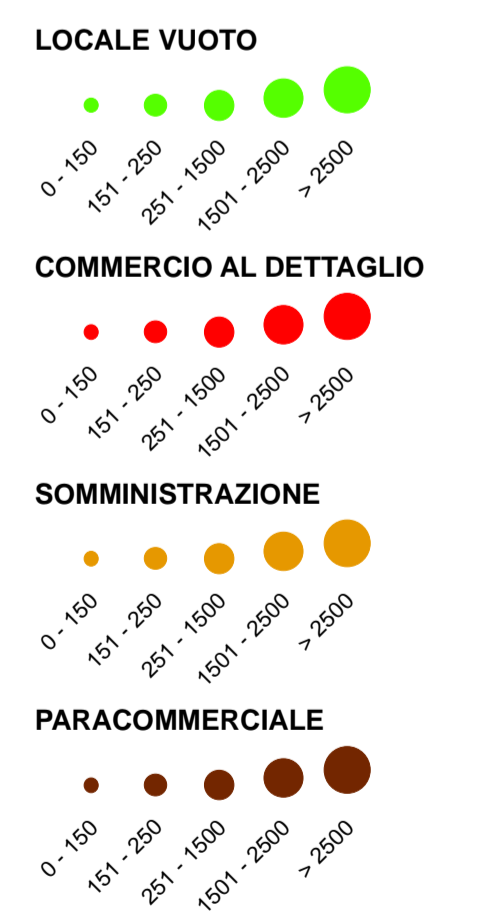


**ATTIVITA' COMMERCIALI E ASSIMILATE**

Cod	VIA	INDIRIZZO	N°	SETTORE	SETTORE DI VENDITA
1	Via	E. Torricelli		commercio fisso	Arredo bagni e accessori
2	Via	Roma		commercio fisso	Generi vari - frutta e verdura
3	strada	C.na Sega		commercio fisso	Materiali inerti
4	strada	SP 494		distributore di carburante	distributore e accessori per auto
5	Via	XIV Aprile	5	edicola	Rivendita esclusiva di quotidiani
6	Via	XIV Aprile	18 / 20	commercio fisso	Lampadari e accessori
7	strada	SP 494 Loc. Pusterla		commercio fisso	Vendita di cose usate
8	strada	SP 494 Loc. Pusterla		commercio fisso	Addobbi per feste
9	Via	E. Da Vinci	18 / 20	commercio fisso	Calzature e abbigliamento
10	Via	E. Majorana	1	commercio fisso	Abbigliamento
11	Via	E. Torricelli		commercio fisso	Divani e mobili
12	strada	SP 494		distributore di carburante	Combustibili
13	strada	SP 494		commercio fisso	Mobili antichi
14	Via	G. Matteotti	1	commercio fisso	Materiale elettrico ed elettronico
15	strada	SP 494 Loc. Pusterla		commercio fisso	Articoli da regalo per cerimonie
16	strada	SP 494		commercio fisso	Campari e accessori
17	strada	SP 494 Loc. Pusterla		commercio fisso	Tessuti
18	Via	G. Matteotti	8	commercio fisso	Abbigliamento
19	Via	XIV Aprile	1	pubblico esercizio	Bar - Trattoria
20	Via	XIV Aprile	5	pubblico esercizio	Bar - Circolo
21	Piazza	V. Veneto		pubblico esercizio	Bar - Tabaccheria
22	Via	E. Da Vinci	4	pubblico esercizio	Bar - Ristorante
23	strada	SP 494		pubblico esercizio	Bar - Trattoria
24	Via	G. Matteotti	15	pubblico esercizio	Bar - Ristorante
25	Via	Pavese	14	paracommerciale	Acconciatore
26		c/o Centro Comm. VIVO		paracommerciale	Acconciatore - Estetista
27		c/o Centro Comm. VIVO		pubblico esercizio	Bar - Pizzeria
28		c/o Centro Comm. VIVO		commercio fisso_FU	Generi alimentari e non alimentari
29		c/o Centro Comm. VIVO		commercio fisso_FU	Abbigliamento intimo
30		c/o Centro Comm. VIVO		commercio fisso_FU	Profumi e igiene per la persona
31		c/o Centro Comm. VIVO		LOCALE VUOTO	LOCALE VUOTO
32		c/o Centro Comm. VIVO		LOCALE VUOTO	LOCALE VUOTO
33		c/o Centro Comm. VIVO		commercio fisso_FU	Etabaccheria
34		c/o Centro Comm. VIVO		commercio fisso_FU	Hobbistica bricolage
35		c/o Centro Comm. VIVO		commercio fisso_FU	Abbigliamento
36		c/o Centro Comm. VIVO		commercio fisso_FU	Abbigliamento
37	Via	G. Galles ang. Torricelli		commercio fisso	Abbigliamento
38	Via	G. Matteotti	8	paracommerciale	Acconciatore
39	Via	G. Matteotti	9	farmacia	vendita farmaci
1000	strada	Vigevanese, Loc. Mirabello		commercio fisso	CENTRO COMMERCIALE

**STRUTTURE RICETTIVE**

Cod	VIA	INDIRIZZO	N°	TIPOLOGIA	ATTIVITA'
1		Cascina Calcaterra		Agriturismo	Agriturismo
2		Cascina Sant' Elisabetta		Agriturismo	Agriturismo
3		Cascina Selva		Agriturismo	Agriturismo
4	Via	Roma	13	Struttura ricettiva	Bed & Breakfast
5	strada	SP 494 Soria Moderna		Struttura ricettiva	Hotel



**SISTEMI COMMERCIALI**

**1. AREE DI INSEDIAMENTO COMMERCIALE**

**SCL - SISTEMI COMMERCIALI LINEARI**

- SCLAP - Assi a fruizione pedonale
- SCLAA - Assi di attraversamento o penetrazione

**SCA - SISTEMI COMMERCIALI AREALI**

- SCAP - Aree per Grandi Strutture
- SCAPM1 - Aree per Medie Strutture di 2° Livello
- SCAPM2 - Aree per Medie Strutture di 2° Livello
- SCAPAM - Area Mercatale

**APCA - AREE A PRESENZA COMMERCIALE NON ADDENSATA**

- APCAARG - Aree residenziali generiche

**2. AREE TENDENZIALMENTE NON COMMERCIALI**

**AE - AREE EDIFICABILI**

- AEATR - AMBITI DI TRASFORMAZIONE RESIDENZIALE
- AEAP - AREE PRODUTTIVE
- AEASR - AREE A SERVIZI / RICETTIVE

**ANE - AREE NON EDIFICABILI**

- ANEAV - AREE AGRICOLE, VERDE, VINCOLO IDROGEOLOGICO, ECC
- ANEAP - AREE DI PEREQUAZIONE

**AMBITI DI TRASFORMAZIONE**

- VIABILITA' DI PROGETTO

COMUNE DI OZZERO  
PROVINCIA DI MILANO  
REGIONE LOMBARDIA

**Studio PGT  
per Attività  
Commerciali e  
Assimilate 2010**

INDIVIDUAZIONE DEL SISTEMA COMMERCIALE COMUNALE

Scala: 1.5000

TAV. S.1