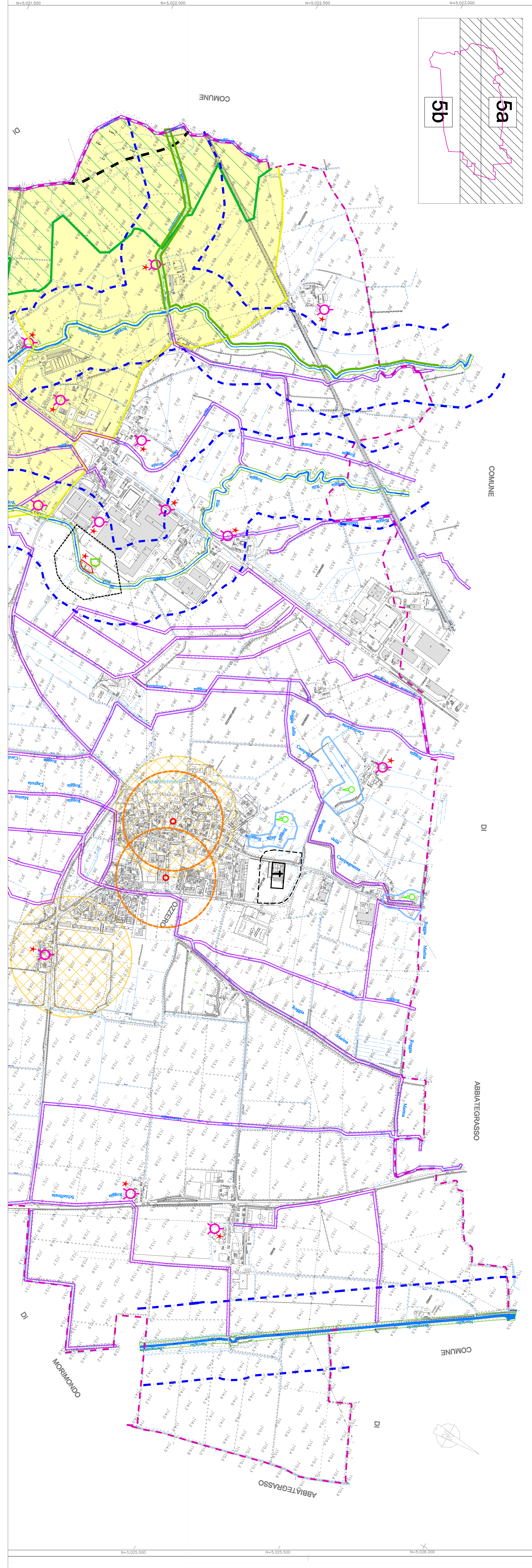
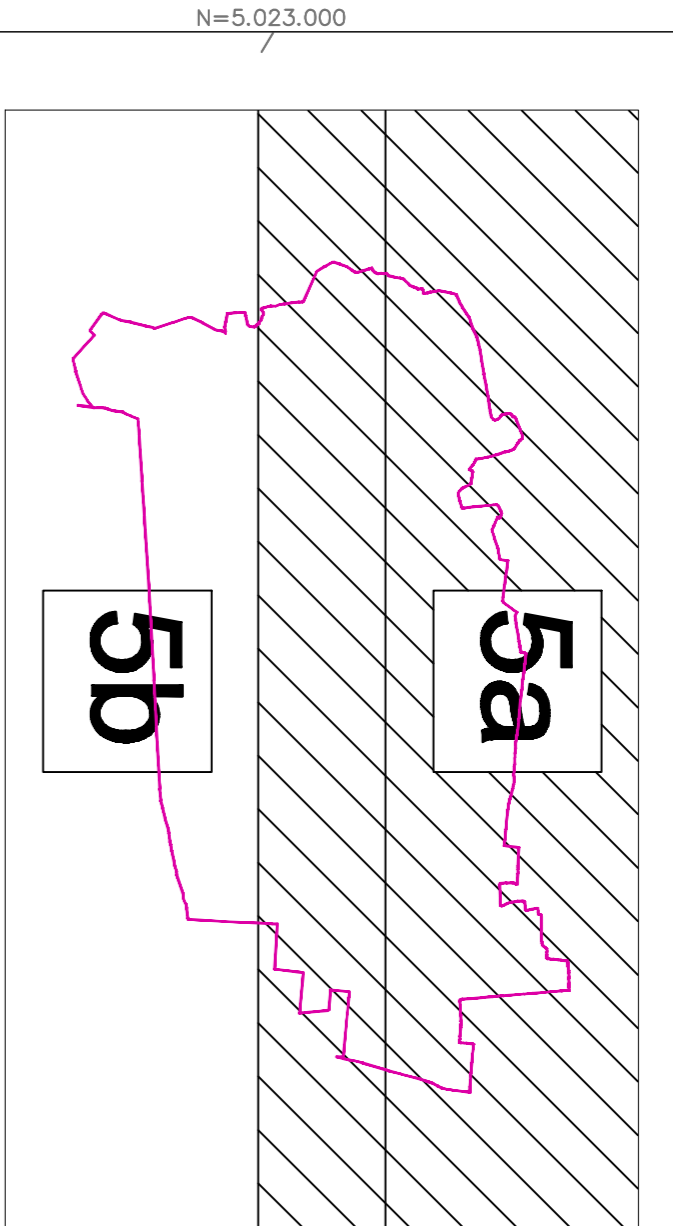
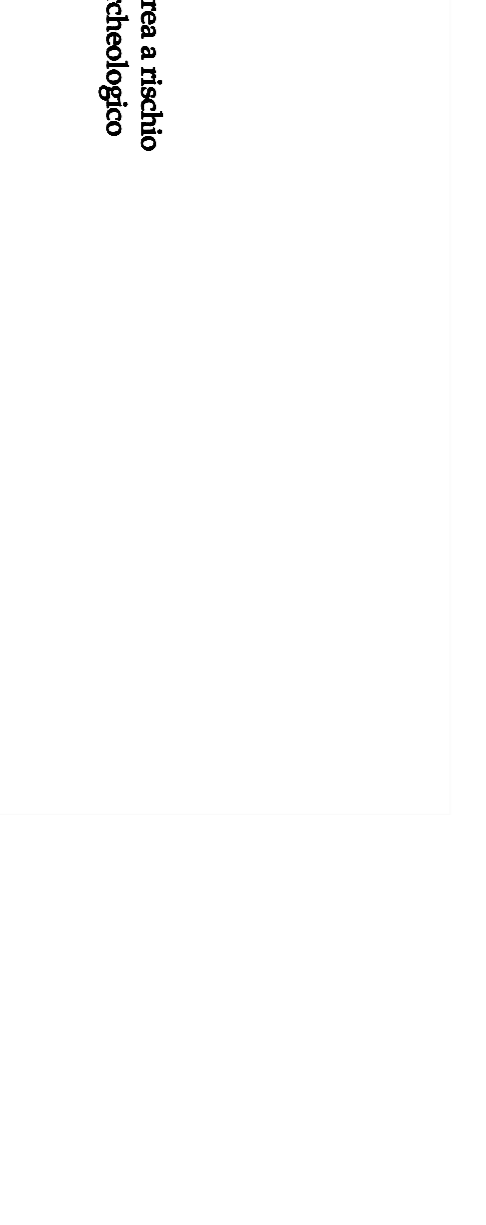


C:\1495\500 C:\1491\500 C:\1492\500 C:\1493\500 C:\1494\500 C:\1495\500 C:\1496\500
 N=5.021.500 N=5.022.000 N=5.022.500 N=5.023.000



OROGRAFIA	DIRIGENZA	VEGETAZIONE	VANTILITÀ	EDIFICI E COSTRUZIONI	PUNTI NOTI E LIMITI AMMINISTRATIVI
MONTAGNA COLLE VALLE DEPRESSIONE DEPRESSIONE CON ACQUE DEPRESSIONE CON ACQUE E VEGETAZIONE	STRADA FERROVIA CANALE FOSSE Fiume Fiume con diga Fiume con diga e acqua Fiume con diga e acqua e vegetazione Fiume con diga e acqua e vegetazione e acqua	FORESTA FORESTA CON ACQUE FORESTA CON ACQUE E VEGETAZIONE FORESTA CON ACQUE E VEGETAZIONE E ACQUE FORESTA CON ACQUE E VEGETAZIONE E ACQUE E VEGETAZIONE	MULINO MULINO CON ACQUE MULINO CON ACQUE E VEGETAZIONE MULINO CON ACQUE E VEGETAZIONE E ACQUE MULINO CON ACQUE E VEGETAZIONE E ACQUE E VEGETAZIONE	EDIFICIO EDIFICIO CON ACQUE EDIFICIO CON ACQUE E VEGETAZIONE EDIFICIO CON ACQUE E VEGETAZIONE E ACQUE EDIFICIO CON ACQUE E VEGETAZIONE E ACQUE E VEGETAZIONE	PUNTO NOTO LIMITI AMMINISTRATIVI

LA MAPPATURA IDROGEOLOGICA E IDROGRAFICA È VALIDA PER LA STRUTTURA DEL TERRITORIO E PER I DATI IDROGEOLOGICI E IDROGRAFICI.
Il limite tra la fascia B e la fascia C - in sito coincidenti - è individuato per prima cosa dalla linea di demarcazione tra le fasce B e C (definizione territoriale generale in fascia B) e successivamente dalla linea di demarcazione tra le fasce B e C (definizione territoriale generale in fascia C).
Il limite tra la fascia B e la fascia C - in sito coincidenti - è individuato per prima cosa dalla linea di demarcazione tra le fasce B e C (definizione territoriale generale in fascia B) e successivamente dalla linea di demarcazione tra le fasce B e C (definizione territoriale generale in fascia C).



DATI IDROGEOLOGICI, IDROGRAFICI ED IDRAULICI

- Pozzo comunale in funzione e area di rispetto con criterio geometrico (raggio = 200 metri)
- Limite fascia di rispetto fluviale (150m ex D.Lgs.42/2004)
- Pozzi privati
- Depuratore (area di rispetto pari a 100m)
- Cimitero e area di rispetto d'interinale
- Zone a rischio di contaminazione della falda: attività a rischio (impianti industriali inquinanti, alluvamenti zootecnici, scarichi urbani ed agricoli, pozzi acquedottistici), zone di affioramento della falda (carve in falda, lanche, ecc.), corso d'acqua di pregio e relativa fascia di inaffidabilità pari a 10m - ex R.D. 525-196 e R.R. n.5-2010
fossi e canali del reticolo idrico minore di valenza ambientale e idraulica - fascia di inaffidabilità pari a 5m ex R.R. 5-2010
- Testa di fontanelle (fascia di rispetto 50 metri) e asta (fascia di rispetto 25 metri) ex art. 34 del T.T.C.P.

Comune di
OZZERO
 (PROVINCIA DI MILANO)
STUDIO GEOLOGICO A SUPPORTO DEL PIANO DI GOVERNO DEL TERRITORIO ex art. 57 Legge Regionale 12 del 11 marzo 2005 DGR n.8/1566 del 22 dicembre 2005 DGR n. 8/7374 del 28 maggio 2008
 (definizione della componente geologica, idrogeologica e sismica)

CARTA DEI VINCOLI
 scala 1:5.000
5a

L'OPERAZIONE È STATO REALIZZATA IN OTTICA DI COOPERAZIONE E INTERCOMPLEMENTARITÀ CON:
 L'OFFICINA REGIONALE DI STUDI E PROGETTAZIONE TERRITORIALE (ART. 41 D.M. 10/10/2000) E CON IL SERVIZIO REGIONALE DI STUDI E PROGETTAZIONE TERRITORIALE (ART. 41 D.M. 10/10/2000)

Direzione Comunale di Adozione
 Direzione Comunale di Approvazione

IL SINDACO
 IL RESPONSABILE

APRILE 2008
 REV. 1/2008/2011